

- [À la une](#)
- [À la une en région](#)
- [Vie de l'Institut](#)
- [C'est en ligne](#)
- [Europe et international](#)
- [À découvrir](#)
- [Appels à projets](#)
- [Rencontres scientifiques](#)
- [Emplois et formations](#)
- [Communiqués de presse](#)
- [Comités d'action sociale](#)

À la une

Portrait d'Inserm : Alexandre Loupy "un clinicien augmenté par la machine"

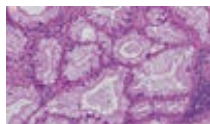


Néphrologue et épidémiologue, Alexandre Loupy travaille à l'hôpital Necker-Enfants malades et dirige l'équipe Recherche en transplantation d'organes au Centre de recherche cardiovasculaire de Paris. Il raconte son parcours et comment, avec son équipe, il en est venu à associer statistique classique et intelligence artificielle, pour améliorer les techniques de transplantation.

[Lire sur l'intranet](#)

À la une en région

Cancer du pancréas : une piste pour lutter contre l'apparition de métastases



Christine Jean, chercheuse à l'Inserm et ses collaborateurs du CRCT, viennent de découvrir un mécanisme impliqué dans la progression du cancer du pancréas vers son stade métastatique. Article paru dans *EMBO Molecular Medicine*. [En savoir plus >>](#)

Vie de l'Institut

Politique de site : Nantes



Le 22 octobre, Gilles Bloch a accompagné Frédérique Vidal, ministre chargée de l'Enseignement supérieur, de la Recherche et de l'Innovation, lors de son tour de France des "Territoires des savoirs" dans les Pays de la Loire. À cette occasion, le PDG de l'Inserm a présenté la politique scientifique de l'Institut sur le site de Nantes.

DuoDay 2020 : faites découvrir votre travail à une personne handicapée



L'Inserm participe au DuoDay, le 19 novembre 2020. Le temps d'une journée, une personne en situation de handicap découvre le métier et l'environnement professionnel d'un salarié avec lequel il forme un binôme. **Vous avez jusqu'au 30 octobre pour proposer une immersion professionnelle à vos côtés.**

[Lire sur l'intranet](#)

Journée annuelle du comité d'éthique de l'Inserm



Le 25 novembre, la journée annuelle du comité d'éthique de l'Inserm, sur le thème "Éthique de l'innovation en santé", sera retransmise en ligne.

[S'inscrire](#)

C'est en ligne

L'Inserm dans la presse quotidienne régionale



[Lire la revue de presse de la semaine 43 >>](#)

Bonne lecture !

Europe et international

Des formations pour postuler aux nouveaux appels à projets européens



À partir du 3 novembre, l'Inserm organise des réunions d'échanges et d'information dans toute la France, pour comprendre les programmes d'Horizon Europe, ainsi que les actions de l'Institut pour accompagner les chercheurs.

[Lire sur l'intranet](#)

À découvrir

Octobre rose : un mois pour lutter contre le cancer du sein !



Au cours de sa vie, 1 femme sur 8 sera touchée par un cancer du sein. Près de 9 cancers sur 10 détectés à un stade précoce sont guéris ! Alors faites-vous dépister ! [En savoir plus >>](#)

Passeport pour la science ouverte



Disponible en téléchargement, le Passeport pour la science ouverte est un guide conçu par le ministère de l'enseignement supérieur, pour accompagner les doctorants de toutes disciplines, à chaque étape de leur parcours de recherche.

[En savoir plus](#)

Recruter un stagiaire en médecine-science



L'association Médecine/Pharmacie Sciences (AMSP) répertorie les offres de stages de master ou de doctorat, en France ou à l'étranger, destinées aux étudiants engagés dans double cursus santé et science. Pour recruter un stagiaire, envoyez une offre

à stage@amps-asso.org

[En savoir plus](#)

Appels à projets

Appel à projets ECOS Sud - Argentine 2020



L'objectif du programme est d'amorcer ou de développer la coopération scientifique et les relations entre les centres de recherche et les universités des deux pays, à travers le soutien à des projets communs de recherche d'excellence pour une durée de trois ans. [En savoir plus >>](#)

Date limite de dépôt des candidatures repoussée au **vendredi 30 octobre 2020**

Contact : ecos.sud@univ-paris13.fr

Lésions préneoplasiques



Aviesan, l'Inca et l'Inserm soutiennent des recherches sur la caractérisation des lésions préneoplasiques et la stratification de leurs risques évolutifs.

Date limite de candidature : **10 décembre**.

[En savoir plus](#)

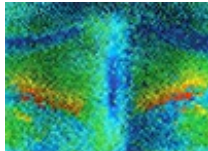
Physiologie, biologie et médecine cardiovasculaires



La Fondation Lefoulon-Delalande décerne son Grand prix scientifique (600 000 €), qui distingue une contribution importante en physiologie, biologie ou médecine cardiovasculaires. Elle décerne également 14 bourses (50 000 € par an) pour promouvoir les activités de post-doctorants. Date limite de candidature : **11 janvier 2021**.

[En savoir plus](#) (pdf)

Signalisation cellulaire



Le labex Signalife, réseau d'innovation sur les voies de signalisation cellulaire en sciences du vivant, lance deux appels à projets : [Chairs of Excellence](#) (date limite de candidature : **1er mars 2021**) et [Young Entrepreneur Program](#) (ouvert toute l'année).

Rencontres scientifiques

Atelier collaboratif autour du cahier de laboratoire électronique (CLE) et de l'application Labguru



Vendredi 4 décembre 2020, Teams

Cet atelier s'adresse en priorité aux utilisateurs de Labguru et il est donc nécessaire de découvrir les différentes fonctionnalités du CLE (expériences, protocoles, références, inventaires, matériels, etc.) avant cet atelier. Il ne sera pas dédié à la prise en main du

logiciel.

Date limite d'envoi des questions : **lundi 16 novembre 2020**

Contact : support-cle.toulouse@inserm.fr

Séminaires CRCT



Vendredi 30 octobre 2020 à 13h, amphithéâtre IUCT-O, Oncopole

" Essais cliniques en temps de pandémie : vers un changement des pratiques ? " avec Pr Bettina Couderc (professeure de biologie moléculaire et biotechnologie, Université Toulouse 3, Institut Claudius Regaud et CRCT, responsable du Comité de réflexion éthique de l'IUCT-Oncopole).

Contact : couderc.bettina@iuct-oncopole.fr

Séminaires I2MC



Mardi 3 novembre 2020 à 11h, Teams

Séminaire animé par Nanolive.

Thème : Imagerie holotomographique de cellules vivantes 3D sans étiquette à haute résolution.

Contact : imagerie.i2mc@inserm.fr

16e journées annuelles du Cancéropôle GSO



Du 24 au 27 novembre 2020, en ligne

Les journées annuelles sont un lieu d'échange qui permet de faire le point sur les programmes et les axes stratégiques du Cancéropôle. Ces rencontres favorisent le rapprochement entre les communautés scientifiques afin de nouer des collaborations

solides et de susciter le montage de nouveaux projets. [Voir le programme >>](#)

[S'inscrire >>](#)

Date limite d'inscriptions : **dimanche 15 novembre 2020**

Emplois et formations

Post-doctorat en immunovirologie

[Voir la fiche de poste >>](#)

Un poste d'ingénieur d'études en expérimentation et instrumentation biologiques au CRCT

[Voir l'offre d'emploi >>](#)

Formation association SUNRISE " Cellules souches dans les tumeurs solides : de la biologie à la thérapeutique "



Du 18 au 19 décembre 2020, en ligne

Les aspects fondamentaux comme les aspects cliniques seront développés afin de proposer une vision complète du rôle des cellules souches dans l'initiation du processus cancéreux et dans son évolution métastatique. Des moyens thérapeutiques originaux qui peuvent être mis en œuvre pour atteindre de façon spécifique ces cellules que l'on considère comme largement impliquées dans la malignité des cancers. L'objectif de cette formation est de donner les bases des connaissances, des méthodes et des techniques d'études des cellules souches cancéreuses, ainsi que des enjeux liés au ciblage thérapeutique de ces cellules. [En savoir plus >>](#)

Date limite d'inscription : **vendredi 20 novembre 2020**

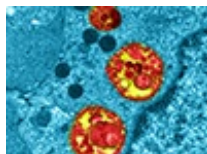
F-CRIN : formations en recherche clinique



F-CRIN propose des formations sur des thématiques clés en recherche clinique : recherche paramédicale, coûts et surcoûts dans une étude clinique, recherche clinique en imagerie. [En savoir plus >>](#)
Contact : esther.le-gall@inserm.fr

Communiqués de presse

Les communiqués récemment diffusés aux médias



20.10.2020 [Confirmation des premiers résultats de l'essai CORIMUNO-TOCI-1](#)



19.10.2020 - [Une « signature » immunitaire pour identifier les patients diabétiques à risque de développer une forme grave de Covid-19](#)

Comités d'action sociale

Vacances d'hiver : faites votre choix dans le catalogue 2021 !



Le catalogue [Vacances jeunes : hiver 2021](#) est en ligne. Découvrez tous les séjours. Date limite d'inscription : **3 décembre 2020**.

Se renseigner auprès d'Anne Athimon : anne.athimon@inserm.fr

Retrouvez toutes les activités sociales et culturelles du Caes et les coordonnées de vos Comités locaux d'action sociale (Clas) sur : caes.inserm.fr.

Pensez à visiter notre [Billetterie en ligne](#) pour toutes vos activités de loisirs et vacances.

Cette lettre hebdomadaire, réalisée par les chargés de communication des délégations régionales et le Département de l'information scientifique et de la communication, est destinée au personnel Inserm.

[Nous écrire](#)