

- [À la une](#)
- [À la une en région](#)
- [Vie de l'Institut](#)
- [C'est en ligne](#)
- [Europe et international](#)
- [À découvrir](#)
- [Appels à projets](#)
- [Rencontres scientifiques](#)
- [Emplois et formations](#)
- [Communiqués de presse](#)
- [Comités d'action sociale](#)

À la une

Covid-19 : modalités de travail à l'Inserm



Réunions, formations, colloques, télétravail, missions en France ou à l'étranger : quelles sont les nouvelles modalités d'organisation du travail ? Quelles sont les conduites à tenir en cas de suspicion de Covid ? L'Inserm met en œuvre les mesures pour faire face à l'épidémie.??

[Lire sur l'intranet](#)

À la une en région

Eczéma et allergie



L'eczéma atopique, ou dermatite atopique, est une maladie inflammatoire de la peau qui touche principalement les nourrissons et les enfants qui présentent une hypersensibilité aux allergènes de l'environnement. Dans le cadre du cycle Science&Santé des rencontres Explorateur, Nicolas Gaudenzio, chercheur Inserm, vient parler de ses travaux de recherche visant à mieux comprendre le fonctionnement de cette maladie et envisager de nouvelles pistes thérapeutiques **mardi 29 septembre** 2020 à 18h au café du Quai des Savoires.

[Inscription recommandée >>](#)

Vie de l'Institut

Fibromyalgie : journée d'échanges autour de l'expertise collective Inserm



Le 8 octobre 2020, le groupe pluridisciplinaire qui a mené l'expertise collective Inserm Fibromyalgie présentera son analyse des connaissances acquises par la recherche internationale ainsi que ses recommandations.

[S'inscrire à la webconférence](#)

Armelle Barelli nommée médiatrice à l'Inserm



Armelle Barelli devient médiatrice de l'Institut. Cette nouvelle fonction est destinée à traiter les conflits entre agents ou entre un agent et une structure de l'établissement.

[Lire sur l'intranet](#)

C'est en ligne

L'Inserm dans la presse quotidienne régionale



[Lire la revue de presse de la semaine 39 >>](#)

Bonne lecture !

Europe et international

France-MIT



Le programme France-MIT finance l'amorçage de collaborations entre des équipes de recherche françaises et des équipes du Massachusetts Institute of Technology.

Date limite de candidature : **14 décembre 2020**.

Plus d'information auprès d'anne.puech@ambascience-usa.org et sur misti.mit.edu

European Green Deal Call



Dans le cadre de ses [programmes transversaux](#), l'Union européenne lance ses appels à projets Green Deal, notamment le programme "Innovative, systemic zero-pollution solutions to protect health, environment and natural resources from persistent and mobile chemicals". Date limite de candidature : **26 janvier 2021**.

[En savoir plus](#)

À découvrir

La course caritative " Je me ligue contre le cancer " devient digitale



Dimanche 4 octobre 2020 à 10h,

En partenariat avec l'Institut des Médias Avancés, la Ligue contre le cancer organise une édition inédite, via la mise en place d'un " plateau TV " avec différent·e·s intervenant·e·s et un programme très riche bientôt disponible sur les réseaux sociaux.

[Inscrivez-vous pour soutenir la recherche contre le cancer >>](#)

Egalité Elles Assurent



Lundi 12 octobre 2020 de 9h à 17h

Vous vous intéressez à l'égalité professionnelle ? Vous travaillez dans une entreprise, un laboratoire scientifique (public ou privé) ou une université ? Participez à la première journée intitulée « Regards croisés sur l'égalité professionnelle femmes-hommes en Occitanie ».

Évènement en distanciel organisé par l'association Femmes & Sciences soutenu par l'Inserm Occitanie Pyrénées. [Voir le programme >>](#)

[S'inscrire >>](#)

Théorie du chaos : du programme de Poincaré aux applications biomédicales



Mardi 13 octobre 2020 à 20h, salle du Sénéchal, 17 rue Rémusat, Toulouse

Que faire de cette théorie ? La démarche, héritée de cette théorie, a permis de développer un protocole clinique de suivi de patients traités pour un cancer du poumon : il sera montré comment une stratégie radicalement nouvelle s'est mise en place. [En savoir plus >>](#)

Médecine/Sciences : les entretiens de m/s



Médecine/Sciences continue de mettre les femmes à l'honneur en ouvrant une nouvelle rubrique vidéo sur son site web, « Les entretiens de m/s » qui mettent en scène pour leur premier cycle des femmes scientifiques dont le dynamisme et l'engagement passionné sont communicatifs. [En savoir plus >>](#)

Enquête internationale Mothers in Science



Lancée par l'association *Mothers in Science*, pour étudier l'impact de la parentalité sur les carrières et les études en STEMM (sciences, technologie, ingénierie, mathématiques et médecine), et pour contribuer à identifier les obstacles que rencontrent les personnes ayant des enfants à charge, cette enquête s'adresse aux hommes comme aux femmes, avec ou sans enfants, qui travaillent ou qui étudient dans n'importe quel secteur des STEMM, à n'importe quel stade de la carrière. [En savoir plus et participer >>](#) (L'enquête est décrite en anglais, possibilité de répondre en français. L'anonymat est bien sûr garanti).

Fête de la science 2020 avec l'Inserm



Du 2 au 12 octobre, la Fête de la science propose une large programmation virtuelle, notamment une plongée au cœur des labos grâce à la nouvelle série vidéo Lab'Inserm, et des interactions avec des chercheurs de l'Institut en suivant la webémission Science en direct.

[En savoir plus](#)

Conférence : exposition aux écrans, un danger pour nos yeux ?



Les écrans ont pris une place importante dans nos vies, mais leur omniprésence peut nuire à notre santé. Quels sont les risques ? Comment contrôler l'usage excessif des écrans ? Comment préserver nos yeux ? Une conférence à la Cité des sciences à Paris, le **1er octobre 2020**.

[Lire l'article](#)

Appels à projets

Appel à projets ECOS Sud - Argentine 2020



L'objectif du programme est d'amorcer ou de développer la coopération scientifique et les relations entre les centres de recherche et les universités des deux pays, à travers le soutien à des projets communs de recherche d'excellence pour une durée de trois ans. [En savoir plus >>](#)

Date limite de dépôt des candidatures repoussée au **vendredi 30 octobre 2020**

Contact : ecos.sud@univ-paris13.fr

Appel à projets allocations doctorales interdisciplinaires



Dans le cadre du développement de recherches interdisciplinaires, les établissements et organisme membres de l'Université Fédérale Toulouse contribuent au financement d'allocations doctorales interdisciplinaires. [En savoir plus >>](#)

Date limite de dépôt des candidatures : **mardi 20 octobre 2020, 12h**

Contact : adi@univ-toulouse.fr

Fondation SILAB : appel d'offres 2020-2021



La Fondation d'Entreprise SILAB - Jean Paufigue a pour vocation d'apporter un soutien actif et constant à la recherche fondamentale et appliquée dans le domaine du cancer de la peau en allouant à des jeunes chercheur·e·s une somme de 20 000 euros par an.

Thématique scientifique 2020 : approche multidisciplinaire de la physiopathologie de la peau : du fondamental à l'appliqué.

[En savoir plus >>](#)

Date limite de dépôt des dossiers : **samedi 31 octobre 2020**

MATWIN : appel à projets



En accompagnant spécifiquement la phase précoce de maturation, MATWIN propose un programme accélérateur (6 mois) construit pour maximiser le potentiel de transfert de l'innovation en oncologie. [En savoir plus >>](#)

Date limite de dépôt des candidatures : **samedi 31 octobre 2020**

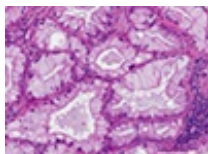
Maladies infectieuses dans les pays en développement



Doté de 500 000 euros, le prix Christophe Merieux récompense des équipes de recherche de pays en développement qui travaillent de manière permanente sur le terrain dans ces pays. Date limite de candidature : **20 novembre 2020**.

[En savoir plus](#)

Lésions préneoplasiques



Aviesan et l'Institut national du cancer soutiennent des recherches sur la caractérisation des lésions préneoplasiques et la stratification de leurs risques évolutifs. Dépôt des candidatures **du 22 octobre au 10 décembre 2020**.

[En savoir plus](#)

Rencontres scientifiques

E-congrès SFRO 2020



Du 7 au 10 octobre 2020,

Cette année, le congrès de la Société française de radiothérapie oncologique innove et vous emmène vers une nouvelle manière d'échanger et de partager nos connaissances.

[En savoir plus >>](#)

[S'inscrire >>](#)

Contact : info@sfro2020.com

Séminaires CRCT



Vendredi 2 octobre 2020 à 11h, amphithéâtre IUCT-O, Oncopole

" Computational protein design with optimality guarantees : features and applications " par Dr David Simoncini (IRIT, Toulouse).

Contact : christine.bezombes@inserm.fr

Séminaires CPTP



Judi 22 octobre 2020 à 13h30, salle Philippe Druet, CPTP, CHU Purpan

" Multiparametric metabolic profiling of immune and stromal cells in human tumors by SCENITH " par Rafael Arguello du Centre d'Immunologie de Marseille-Luminy.

Contact : nicolas.fazilleau@inserm.fr

Printemps de la cardiologie



Cette année le congrès de la Société française de cardiologie consacré à la recherche fondamentale et clinique, le Printemps de la cardiologie, se tiendra en ligne les **29 et 30 octobre**.

[En savoir plus](#)

Emplois et formations

Un poste d'ingénieur d'études en expérimentation et instrumentation biologiques au CRCT

[Voir l'offre d'emploi >>](#)

F-CRIN : formations en recherche clinique



F-CRIN propose des formations sur des thématiques clés en recherche clinique :

recherche paramédicale, coûts et surcoûts dans une étude clinique, recherche clinique en imagerie. [En savoir plus >>](#)

Contact : esther.le-gall@inserm.fr

Mooc sur l'intégrité scientifique dans les métiers de la recherche



L'université de Bordeaux propose une formation en ligne destinée à sensibiliser les chercheurs aux enjeux de l'intégrité scientifique et à favoriser leur démarche critique.

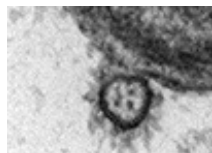
[Suivre le Mooc](#)

Communiqués de presse

Les communiqués récemment diffusés aux médias



24.09.2020 [Covid-19 : 15 % des formes graves de la maladie s'expliquent par des anomalies génétiques et immunologiques](#)



21.09.2020 [Les lymphocytes T non conventionnels chez les patients atteints de formes sévères de Covid-19 sont prédictifs de l'évolution de la maladie](#)



21.09.2020 [L'étude ANRS-Coquelicot montre la vulnérabilité des usagers de drogues russophones à Paris](#)

[Voir tous les communiqués sur la salle de presse en ligne](#)

Contacts : presse@inserm.fr et votre chargé(e) de communication en région

Comités d'action sociale

Réservez vos billets de cinémas !



Le CLAS Toulouse propose à un tarif préférentiel des places pour un ou plusieurs cinémas de Toulouse et sa région. [En savoir plus >>](#)
[Liste cinéma cinechèque ticket >>](#)
[Liste cinéma cinechèque e-billet >>](#)

Date limite des commandes : **vendredi 2 octobre 2020**

Contact : danielle.prevot@inserm.fr / prevot.danielle@orange.fr

Solidarité : aides du Caes



La période difficile que nous traversons peut avoir des conséquences financières, sociales ou familiales. Le Caes propose les aides suivantes :

- un prêt de solidarité à 0 % d'intérêt, d'un montant pouvant atteindre 3 600 € ou 5 000 €, pour des frais liés au handicap d'un membre de la famille ;
- des subventions exceptionnelles à 85 % pour tous les secteurs du Caes hormis Voyages.

N'hésitez pas à faire parvenir les dossiers par mail à sylvie.dupuy@inserm.fr. Nous restons à votre disposition pour toute information complémentaire.

Retrouvez toutes les activités sociales et culturelles du Caes et les coordonnées de vos Comités locaux d'action sociale (Clas) sur : caes.inserm.fr.

Pensez à visiter notre [Billetterie en ligne](#) pour toutes vos activités de loisirs et vacances.

Cette lettre hebdomadaire, réalisée par les chargés de communication des délégations régionales et le Département de l'information scientifique et de la communication, est destinée au personnel Inserm.

[Nous écrire](#)