

- [À la une](#)
- [À la une en région](#)
- [Vie de l'Institut](#)
- [C'est en ligne](#)
- [Europe et international](#)
- [À découvrir](#)
- [Appels à projets](#)
- [Rencontres scientifiques](#)
- [Emplois et formations](#)
- [Communiqués de presse](#)
- [Comités d'action sociale](#)

## À la une

### Le masque devient obligatoire sur les lieux de travail à partir du 1er septembre



Le protocole national du gouvernement pour assurer la santé et la sécurité des salariés en entreprise face au Covid-19 rend obligatoire le port du masque sur le lieu de travail, dans les espaces clos partagés.

[En savoir plus sur le port du masque à l'Inserm](#)

## À la une en région

### Comorbidités : prédire le risque selon le profil d'expression de nos gènes



Vera Pancaldi et son équipe du CRCT et du *Barcelona Supercomputing Center* en Espagne ont analysé des données épidémiologiques et d'expression génique pour définir des scores d'interaction et de similarité moléculaire entre différentes maladies et sous-groupes de patients. Article publié dans *Nature communications*. [En savoir plus >>](#) (p.20 du magazine de l'Inserm)

## Vie de l'Institut

### Politique de site : Gilles Bloch à Lille



Jeudi 3 septembre 2020, le PDG de l'Inserm se rend à Lille pour rencontrer les partenaires de l'Institut et les équipes de recherche.

### Le clip de l'Inserm à l'honneur en télévision



« Quand notre recherche avance, c'est la santé de tous qui progresse ». Le message clé du film de communication de l'Inserm a été diffusé à la télévision durant tout le mois d'août.

[Lire sur l'intranet](#)

## C'est en ligne

### Été 2020 : revue de presse régionale



Revenez sur l'actualité régionale :



[Lire la revue de presse >>](#)

Bonne lecture !

## Objectif Santé & Sécurité n° 14 est paru



Au sommaire de ce numéro, un dossier consacré à l'intervention d'entreprise extérieure.  
[Lire la lettre OSS n° 14](#) (pdf)

## Europe et international

### Webinaire d'introduction à Horizon Europe



?Dans le cadre du lancement d'Horizon Europe, l'Inserm organise des sessions d'information et des formations pour aider les chercheurs à comprendre les attentes de la Commission européenne, choisir l'instrument le plus adapté et accompagner le dépôt de leur projet. ? Des webinaires d'introduction auront lieu les **22 et 24 septembre 2020**.  
[Lire sur l'intranet](#)

### Covid-19 : l'Inserm participe à dix projets de recherche européens



L'Institut coordonne quatre études - Care, EU-Response, Coverage-Immuno et NanoDx - et participe à six autres projets de recherche issus des appels du programme H2020 - RECOVER, RiPCoN, Iris-Cov, Respond, Periscope, Orchestra.

[Lire sur inserm.fr](#)

## À découvrir

### Scientific Game Jam 2020



**Du 2 au 4 octobre 2020**, évènement entièrement en ligne

La *Scientific Game Jam* a un objectif bien particulier : mettre la science au cœur du jeu vidéo. Pour ce faire, des chercheur·euse·s, toute discipline confondue, présentent leurs sujets de recherche en début de jam pour permettre aux participant·e·s (game designers, graphistes, développeurs?) de s'en inspirer lors de la création des jeux, toujours en 48h top chrono !

En partenariat avec l'Inserm pendant la Fête de la Science. [En savoir plus >>](#)

[S'inscrire >>](#)

Date limite d'inscription : **mardi 15 septembre 2020**

## Appels à projets

### Fondation Toulouse Cancer Santé : appel à projets 2020



Les projets doivent présenter un fort potentiel " de rupture ", permettant d'aboutir soit à une découverte, soit à un concept, soit à un produit innovant portant sur le thème " Mécanismes initiaux de l'oncogenèse et diagnostic précoce du cancer ". [En savoir plus >>](#)

Date limite de candidature : **lundi 14 septembre 2020, 12h**

### Fondation SILAB : appel d'offres 2020-2021



La Fondation d'Entreprise SILAB - Jean Paufigue a pour vocation d'apporter un soutien actif et constant à la recherche fondamentale et appliquée dans le domaine du cancer de la peau en allouant à des jeunes chercheur·e·s une somme de 20 000 euros par an.

**Thématique scientifique 2020** : approche multidisciplinaire de la physiopathologie de la peau : du fondamental à l'appliqué.

[En savoir plus >>](#)

Date limite de dépôt des dossiers : **samedi 31 octobre 2020**

### MATWIN : appel à projets

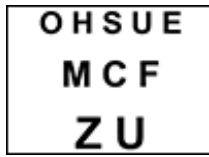


En accompagnant spécifiquement la phase précoce de maturation, MATWIN propose un



programme accélérateur (6 mois) construit pour maximiser le potentiel de transfert de l'innovation en oncologie. [En savoir plus >>](#)  
Date limite de dépôt des candidatures : **samedi 31 octobre 2020**

## Les maladies de la vision : origines et traitements



L'Union nationale des aveugles et déficients visuels et l'Immo Neurosciences d'Aviesan financent des recherches sur les troubles de la vision menées par une équipe seule ou un groupe d'au plus trois équipes. Date limite de candidature : **3 septembre 2020**  
[En savoir plus](#)

## Appels à projets de la Fondation du souffle



La Fondation du souffle lance trois appels à projets : "Plateformes et recherche en santé respiratoire", "Soutien à la recherche clinique" et "Santé respiratoire et société : impact sociétal des maladies respiratoires". Dates limites de candidature : du **11 septembre au 26 octobre 2020**.  
[En savoir plus](#)

## Antibiorésistance : comprendre, innover, agir



L'Agence nationale de recherche finance des projets à hauteur d'un à trois millions d'euros dans le cadre de son programme prioritaire de recherche sur l'antibiorésistance. Date limite de candidature : **15 octobre 2020**.  
[En savoir plus](#)

## Troubles cognitifs et neuroinflammation



Avec le prix Desmarest 2020 doté de 200 000 €, les fondations Alzheimer et Pierre Deniker soutiennent des recherches sur les troubles cognitifs et la neuroinflammation qui associent des approches psychiatriques, gériatriques et neurologiques. Date limite de candidature : **18 octobre 2020**.  
[En savoir plus](#)

## Recherche fondamentale contre le cancer



La Fondation Tourre soutient la recherche fondamentale contre le cancer avec la bourse Fondation Tourre-Paris Descartes 2020 (60 000 €) et le prix Institut Necker-Fondation Tourre 2020 (15 000 €). Date limite de candidature : **17 novembre 2020**.  
[En savoir plus](#)

## Rencontres scientifiques

### Webconférence : de l'organoïde à l'organe artificiel



**Mardi 22 septembre 2020** à 8h30

Cette journée a pour but de faire connaître à la communauté scientifique française les avancées dans le domaine des organoïdes et des organes artificiels, leurs applications en recherche et clinique, ainsi que les questions éthiques qui s'y réfèrent. Elle s'adresse à tous les acteurs de la recherche, scientifiques, cliniciens, académiques et privés, ainsi qu'aux étudiants. [En savoir plus](#)

>>>

[Inscription gratuite mais obligatoire >>](#)

### Webinars SFM 2020



**Du 22 au 25 septembre 2020**

La Société française de microbiologie organise les webinars 2020 avec pour thèmes COVID-19, innovations pédagogiques, prix de thèse 2020, les infections bactériennes responsables de pandémie dans l'histoire sont toujours d'actualité. [En savoir plus >>](#)  
[S'inscrire >>](#)

[Soumettre son résumé - session innovations pédagogiques >>](#)

Date limite de soumission de résumé : **samedi 5 septembre 2020**

## Emplois et formations

## Devenir un.e expert.e des tableaux croisés dynamiques

Les 14 et 23 septembre 2020 à 9h, Teams

Être capable de créer des tableaux croisés dynamiques en utilisant toutes les fonctionnalités afin de produire des tableaux statistiques à partir de listes de données.

[S'inscrire >>](#)

Contact : [joelle.couhet@inserm.fr](mailto:joelle.couhet@inserm.fr)

Date limite d'inscription : **vendredi 4 septembre 2020**

## Préparation à l'oral des concours externes

Du 8 au 9 octobre 2020, Teams

Préparer son entretien avec le jury, prendre la parole en situation de stress et convaincre. [En savoir plus >>](#)

[Demande d'inscription >>](#)

[S'inscrire >>](#)

Date limite d'inscription : **mardi 8 septembre 2020**

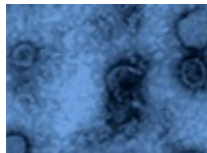
## F-CRIN : formations en recherche clinique



F-CRIN propose des formations sur des thématiques clés en recherche clinique : recherche paramédicale, coûts et surcoûts dans une étude clinique, recherche clinique en imagerie. [En savoir plus >>](#)

Contact : [esther.le-gall@inserm.fr](mailto:esther.le-gall@inserm.fr)

## Préparation et caractérisation des vésicules extracellulaires



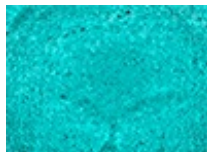
L'École européenne pour l'étude des vésicules extracellulaires à Lyon propose une formation destinée aux professionnels de santé. Prochaines sessions : **du 16 au 20 novembre 2020 et du 15 au 19 mars 2021.**

[En savoir plus](#)

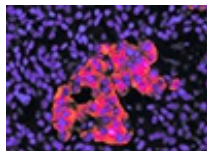
## Communiqués de presse

---

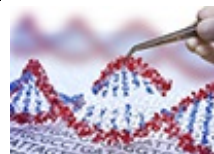
### Les communiqués récemment diffusés aux médias



25.08.2020 [Covid-19 : Évaluation de la performance de plusieurs tests sérologiques de détection d'anticorps](#)



25.08.2020 [Comment la chirurgie bariatrique restaure la sécrétion d'insuline](#)



14.08.2020 [Un nouvel outil d'édition du génome au service des maladies héréditaires rares](#)



07.08.2020 [Identification d'une nouvelle cible thérapeutique potentielle contre le Covid-19](#)

[Voir tous les communiqués sur la salle de presse en ligne](#)

Contacts : [presse@inserm.fr](mailto:presse@inserm.fr) et votre chargé(e) de communication en région

## Comités d'action sociale

---

### Assemblée générale du Caes le 30 septembre en visioconférence



Cette année les résolutions seront soumises à un vote par correspondance. Elles concerneront le rapport moral du président et les comptes de l'association. Les participants désigneront les contrôleurs de gestion pour l'exercice 2020. [Télécharger le formulaire de vote](#). Date limite de réception des votes le **15 septembre** par [courrier électronique](#).

*Retrouvez toutes les activités sociales et culturelles du CAES et les coordonnées de vos Comités Locaux d'Action Sociale (CLAS) sur : [caes.inserm.fr](http://caes.inserm.fr).  
Pensez à visiter notre [Billetterie en ligne](#) pour toutes vos activités de loisirs et vacances.*

Cette lettre hebdomadaire, réalisée par les chargés de communication des délégations régionales et le Département de l'information scientifique et de la communication, est destinée au personnel Inserm.

[Nous écrire](#)