

Catalogue

Expositions itinérantes

2017



Instituts
thématiques



Inserm

Institut national
de la santé et de la recherche médicale

Avant-propos

L'une des missions de l'Inserm est de diffuser au plus grand nombre les connaissances issues de ses laboratoires. Cette mission participe à renforcer l'adhésion des citoyens face aux défis de la recherche en sciences du vivant et répond à la forte demande de la société sur les questions de santé.

Ainsi, l'Inserm produit des expositions itinérantes, diffusées à travers la France et à l'étranger, qui permettent d'aller à la rencontre du grand public et des scolaires, à travers un mode attractif, ludique et pédagogique.

Des thèmes majeurs de l'actualité en sciences de la vie et de la santé sont proposés dans ce catalogue : l'Homme du futur et les technologies de pointe, la science-fiction, l'impact du changement climatique sur la santé mais aussi la nutrition, les virus et la compréhension des circuits de l'amour et du désir !

Toutes ces expositions sont mises à disposition gratuitement auprès d'établissements scolaires, médiathèques, établissements culturels... grâce à une convention de prêt. Elles ont été conçues pour faciliter leur transport, installation et stockage.

Des livrets pédagogiques, ressources documentaires et outils ludiques tels des quizz ou des films courts accompagnent les panneaux d'expositions et peuvent être fournis aux médiateurs et enseignants en format numérique afin de les aider à préparer leur visite. Sont également proposés des outils de communication : affiches, flyers, ressources numériques et outils pour les réseaux sociaux.

Retrouvez l'ensemble des fichiers sur notre banque d'images Serimedis : www.serimedis.inserm.fr

Visitez certaines des expositions sur le musée virtuel de l'Inserm : www.musee.inserm.fr

Pour toute demande, merci de contacter :

- Service des événements et actions de culture scientifique (DISC / Inserm) : evenementiel@inserm.fr
- Service audiovisuel (DISC / Inserm) : audiovisuel@inserm.fr

Science Machina

Exposition coproduite par l'Inserm et le CEA et inaugurée en novembre 2016

Explorer les confins du cerveau et de la matière, produire une énergie inépuisable, vaincre la douleur, modéliser l'inaccessible... autant de sujets chers à la science-fiction qui sont une réalité des laboratoires de recherche d'aujourd'hui !

L'exposition *Science Machina* célèbre la science et ses machines fantastiques à l'origine des découvertes et de progrès les plus extraordinaires de ces dernières années, et qui continuent d'ouvrir le champ des possibles pour le futur.

Raconter la machine, c'est aussi se pencher sur le dialogue entre l'Homme et la machine, entre génie et technologie. À travers l'image et la bande dessinée, partez à la découverte de ces machines de pointe !

Description technique

- Langue française
- Public familial et scolaire
- 15 ou 27 impressions sur bâche (certificat M1) de 90 x 120 cm avec 2 œillets (10 mm de diamètre) à 17,5 cm des bords et barre de lestage en bas

Transport :

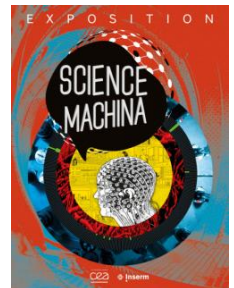
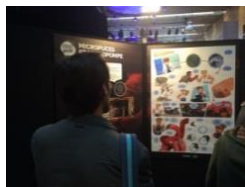
- Jeu Inserm 15 bâches : une caisse métallique sur roulettes avec une poignée 1 m x 32 cm x 26 cm. Environ 15 kg
- Jeu Inserm et CEA 27 bâches : un bidon sur roulettes avec une poignée 113 cm x 52 cm x 446 cm. Environ 24 kg

Outils complémentaires

- Livret pédagogique
- Dossier technique
- Quizz (PDF pour impression)
- 2 catalogues : 1 Inserm et 1 CEA
- Teaser vidéo
- 12 films courts Inserm



#sciencemachina



La Science a du goût



Exposition coproduite par l'Inserm et l'Inra
Inaugurée le 4 octobre 2016 à bord du
Train Saveurs & Santé réalisé avec le soutien
du ministère en charge de la recherche

Accompagné d'Hector, un récepteur gustatif, découvrez comment bien manger pour mieux vivre. Une exposition ludique interactive autour du plaisir de manger, de l'équilibre alimentaire et de la santé. Un parcours de la bouche au cerveau, pour apprendre les processus biologiques à l'œuvre lorsque l'on mange, mais aussi en savoir plus sur les avancées scientifiques en nutrition et santé.

Description technique

- Langue française (bientôt disponible en version anglaise)
- Public familial, étudiant et scolaire (lycéens, collégiens)
- Itinérante, portable à l'épaule par une seule personne, grâce à un tube de transport
- 12 panneaux impressions sur bâche (certificat M1) de dimension 80 x 120 cm avec deux œillets en haut et barre de lestage en bas (chainettes et crochets fournis)

Outils complémentaires

- Supports numériques :
 - 3 quizz pour tablettes tactiles
 - 3 vidéos pédagogiques pour écran
 - 1 quizz PPT pour écran
- Livret pédagogique avec l'ensemble des contenus panneaux et outils numériques
- Planche de jeux (mots croisés, labyrinthe, coloriage...)



#sciencedugout

À corps parfait ?

L'homme réparé, remanié, augmenté

Exposition coproduite par la Nef des sciences et l'Inserm
Inaugurée le 27 avril 2016 à Mulhouse

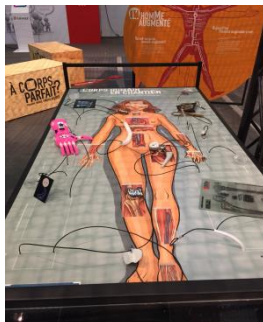
L'Homme du néolithique savait-il déjà trépaner les crânes de ses homologues pour les soigner ? Le larynx artificiel pour l'Homme, une réalité ? Qu'est-ce qu'un homme augmenté aujourd'hui ? Avez-vous entendu parler du transhumanisme ?

L'exposition présente, sous une forme originale et sous « toutes les coutures », les interventions de l'Homme sur son corps à des fins de réparation ou d'augmentation.

Des temps anciens du néolithique jusqu'à aujourd'hui, l'être humain s'est toujours engagé à améliorer son état de santé, son bien-être et mieux-être. L'exposition révèle ce que la médecine et la recherche médicale ont permis, permettent et promettent pour réparer le corps.

Description technique

- Langue française
- Public familial, étudiant et scolaire (lycéens, collégiens)
- Itinérante par véhicule (volume : 20 m³) - Temps de montage : une demi-journée à 2 personnes - Électricité : 220 v
- Surface de 80 m²
- 6 zones d'installations avec des présentations d'objets et des manipulations, mais aussi un espace audiovisuel



Climat & Santé

Quels impacts du changement climatique sur notre santé ?

Exposition produite par l'Inserm et inaugurée dans le cadre du Train du climat, à Paris-Gare-de-Lyon le 6 octobre 2015, à l'occasion de COP 21 (Conférence de Paris de 2015 sur le climat)



À l'occasion de la COP21, l'Inserm a voulu sensibiliser le grand public et les jeunes aux risques sanitaires que fait encourir l'évolution du climat. L'exposition pédagogique *Climat & Santé* explique, au travers de quelques exemples, les mécanismes par lesquels le changement climatique peut agir sur la santé. Comment le réchauffement joue-t-il sur nos allergies ? Pourquoi favorise-t-il les maladies infectieuses ?

Description technique

- Langue française ou anglaise
- Public familial, étudiant et scolaire (lycéens, collégiens)
- Itinérante, portable à l'épaule par une seule personne, grâce à un tube de transport
- 7 panneaux impressions sur bâche (certificat M1) de dimension 80 x 120 cm avec deux œillets en haut et barre de lestage en bas (chainettes et crochets fournis)

Outils complémentaires

- Livret pédagogique
- Quizz (PPT pour écran)
- Courte vidéo
- Affiche
- Bloc-marque



#climatsanté



Que la lumière soigne

De la lumière high-tech au cœur de la recherche biomédicale

Exposition produite par l'Inserm et inaugurée le 25 septembre 2015 à La Ciotat, à l'occasion de la Nuit des chercheurs et de l'Année internationale de la lumière

Alliant santé et technologie, cette exposition reflète les recherches innovantes des laboratoires de l'Inserm utilisant la lumière pour observer, soigner ou réparer le corps humain. Dédiée aux 13-18 ans, c'est avec Léo, adolescent curieux et plein d'ingéniosité, que vous partez à la découverte des technologies de pointe, qui exploitent les multiples propriétés de la lumière. Léo cherchera, par exemple, à observer les profondeurs de sa basket grâce à la microscopie biphotonique. Du laboratoire d'optogénétique à l'immunologie, Léo vous transportera dans son univers grâce à des inventions toujours plus originales qui participent à la médecine d'aujourd'hui et de demain !

Description technique

- Langue française
- Public familial et scolaire (lycéens, collégiens)
- Itinérante, portable à l'épaule par une seule personne, grâce à un tube de transport
- 9 supports : 8 panneaux 70 x 100 cm et 1 panneau 35 x 100cm, impressions sur bâche (certificat M1), avec deux œillets en haut et barre de lestage en bas (chainettes et crochets fournis)

Outils complémentaires

- Livret pédagogique
- Quizz (version PDF pour impression)
- Teaser (diaporama de photos animées dynamiques)



#lumieresoinne



Depuis 1964, l'Inserm au service de la santé humaine

Exposition produite par l'Inserm et inaugurée en 2014 à l'occasion des 50 ans de l'Institut

L'exposition reprend 50 faits scientifiques et administratifs qui ont marqués l'histoire de l'Inserm depuis sa création en 1964.

Description technique

- Langue française ou anglaise
- Public interne et institutionnel
- Itinérante, portable à l'épaule par une seule personne, grâce à un tube de transport
- 8 panneaux impressions sur bâche (certificat M1) de dimension 80 x 120 cm avec 2 œillets avec barre de lestage en bas

Outils complémentaires

- Livret de l'exposition
- Quizz (version PDF pour impression)
- Teaser (diaporama de photos animées dynamiques)
- Affiche
- Livre des 50 ans



Amazing science

Exposition coproduite par l'Inserm et le CEA et inaugurée en novembre 2012

Près d'un siècle après les « *Amazing Stories* », ces magazines américains de science-fiction, l'Inserm et le CEA lancent *Amazing Science*.

L'écrivain Claude Ecken, et le graphiste Alexandre Cheyrou nous entraînent dans une aventure scientifique étonnante, inouïe, stupéfiante ... Cette exposition de photomontages réinvestit l'esthétique « pulp » en hybridant la recherche scientifique, la création littéraire et la culture populaire.

De l'infiniment petit à l'infiniment grand, les domaines les plus avancés de la science sont aujourd'hui le territoire de rencontres inattendues avec le réel et l'imaginaire. Faire découvrir la recherche scientifique en cassant – par des codes culturels originaux – l'image d'une science parfois peu accessible et en investissant les territoires de l'imaginaire populaire.

Description technique

- Langue française
- Public familial et scolaire (collégiens, lycéens)
- 30 impressions sur bâche de 90 x 120 cm
- L'exposition existe en deux versions d'impressions sur bâche (certificat M1):
 - 1 œillet (13 mm de diamètre) à chaque angle
 - 2 œillets en haut et barre de lest en bas
- Transportable dans un caisson de 102 x 35 cm - Le produit est muni de 2 poignées. 2 roulettes. 1 sangle de fermeture.

Outils complémentaires

- Livret pédagogique
- Catalogue de l'exposition
- Quizz (PDF pour impression)
- Affiche / flyer
- Bloc-marque



Les architectes du vivant

Des cellules à tout faire

Exposition coproduite par l'Inserm et l'Association Française des Petits Débrouillards ; inaugurée en octobre 2012

Cette exposition interactive propose des activités ludiques sur les sciences du vivant pour les jeunes de 10-14 ans.

Elle a pour objectif de faire découvrir les caractéristiques du monde vivant, l'origine de la vie, et son évolution et le mode de fonctionnement des organismes vivants. Elle s'intéresse pour cela aux activités et modes de vie des cellules, constituants élémentaires du vivant.

Il s'agit également de faire découvrir aux jeunes les techniques d'observation et les démarches utilisées par les chercheurs dans les sciences du vivant pour comprendre le fonctionnement du corps humain, la manière d'en prendre soin et de se maintenir en bonne santé.

Description technique

- Langue française
- Public familial et scolaire (lycéens, collégiens)
- Itinérante par véhicule : 3 caisses (volume : 3 m³ ; poids : 300 kg) - Temps de montage : 30 minutes à 2 personnes - Électricité : 220 v
- 8 tables conditionnées dans des housses : 16 modules
- Superficie : 70-80 m²

Outils complémentaires

- Un livret pédagogique (contenus)
- Un livret technique (mode d'emploi)
- QCM
- Affiche
- Bloc-marque



La chimie de l'amour

Exposition produite par l'Inserm et inaugurée le 12 octobre 2011 à Paris, à l'occasion de la Fête de la science

Vous considérez peut-être l'amour comme un trésor à découvrir, à protéger, un phénomène puissant, extraordinaire, presque magique... Rassurez-vous, la chimie et la biologie ne vous contrediront pas !

L'exposition *La chimie de l'amour* invite à faire un petit tour d'horizon de ce qui se passe chez l'humain amoureux, dans son corps, ses organes et ses cellules. Quel est « l'équipement » nécessaire pour vivre la chimie de l'amour ? Qu'est-ce que le coup de foudre ? Peut-on contrôler le désir ou être dépendant au plaisir ? Qu'est-ce qui fait durer le sentiment amoureux ? Quelles réactions permettent la maturation des gamètes, leur rencontre et la course à la vie ? Des questions que les plus curieux se posent et qui sont aussi à la base de recherches en sciences de la vie et de la santé menées dans les laboratoires de l'Inserm.

Description technique

- Langue française
- Public familial, étudiant et scolaire (lycéens, collégiens)
- Itinérante, portable à l'épaule par une seule personne, grâce à un tube de transport
- 7 panneaux impressions sur bâche (certificat M1) de dimension 80 x 120 cm avec deux œillets en haut et barre de lestage en bas (chainettes et crochets fournis)

Outils complémentaires

- Livret pédagogique
- Quizz (version PDF pour impression)
- Jeux sur bornes
- Affiche



Science / Fiction : voyage au cœur du vivant

Version 1

Exposition produite par l'Inserm et inaugurée en novembre 2010

Il était une fois la science et la fiction, le réel et l'imaginaire. Une rencontre surprenante ! Les tableaux de l'exposition *Science / Fiction : voyage au cœur du vivant* font se croiser, en surimpression, des photographies scientifiques issues de la banque d'images Serimedis de l'Inserm et des gravures anciennes illustrant les romans de Jules Verne (1828-1905). Les photographies scientifiques utilisées recouvrent l'ensemble des thématiques de recherche de l'Inserm : neurosciences, cancer, immunologie, etc.

Labyrinthes mystérieux, pépites brillantes, grottes obscures, spirales imposantes, alphabets codés ... d'où viennent ces images énigmatiques ? Du cœur même du vivant, observé à l'échelle microscopique, et des œuvres de Jules Verne.

Description technique

- Langue française
- Public familial et scolaire
- 29 kakémonos enrouleurs autoportants 120 cm x 200 cm (poids environ 4 kg/unité) transportables dans 29 housses de protection

Outils complémentaires

- Livret pédagogique saison 1
- Catalogue de l'exposition saison 1
- Quizz (version PDF pour impression)



Science / Fiction : voyage au cœur du vivant

Version 2

Exposition produite par l'Inserm et inaugurée en novembre 2011

Cette fois les héros de Jules Verne s'échappent des méandres du corps humain pour de nouvelles aventures dans les laboratoires où se font les découvertes de la recherche médicale. Dans une nouvelle scénographie, résolument *steampunk*, et toujours avec la complicité de Bernard Werber, l'Inserm propose des nouveaux tableaux. La recherche est ici, plus que jamais, une invitation au voyage. Voyage dans le temps, retour vers le futur !

Description technique

- Langue française
- Public familial et scolaire
- 26 panneaux impressions sur bâche (certificat M1) de dimension 100 x 100 cm

Outils complémentaires

- Livret pédagogique saison 2
- Catalogue de l'exposition saison 2
- Le livre de l'exposition (168 pages) : l'intégralité des photomontages accompagnés d'un récit au ton décalé de Bernard Werber, avec une préface du professeur André Syrota. 75 tableaux photomontages (soit les 71 photomontages de l'exposition + 4 en bonus). 19,90 €, Éditions du Chêne. Disponible en librairie.



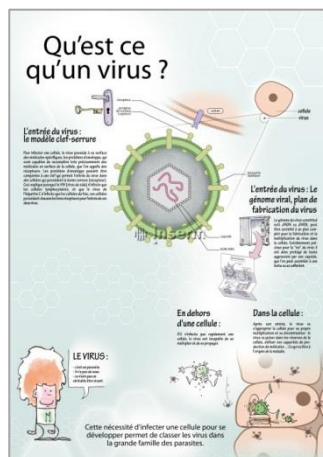
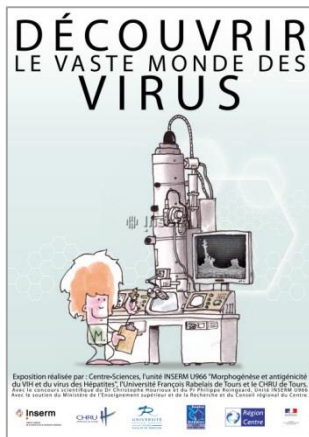
Découvrir le vaste monde des virus

Exposition produite l'unité Inserm 966 de Tours en partenariat avec la délégation régionale Inserm Grand-Ouest et le Centre Sciences ; inaugurée en novembre 2009

Une exposition pour tout savoir sur les virus, de leur découverte jusqu'à la mise au point de vaccins en passant par leur transmission, leur prévention et leur classification.

Description technique

- Langue française
- Public familial et scolaire
- 10 panneaux sur support plastifié et de format 58 x 82 cm
- Une fresque historique sur la découverte des virus de format 84 x 240 cm



Vers le meilleur des mondes ?

Ethique et génétique

Exposition produite par l'Inserm avec le soutien de l'Europe et de la plateforme Génotoul Sociétal (Génopole Toulouse Midi-Pyrénées) et inaugurée au festival Scientilivre en octobre 2010

L'exposition s'intéresse aux interrogations éthiques soulevées par l'évolution de la science et plus particulièrement de la génétique. Pouvons-nous manger des OGM ? Doit-on ficher génétiquement la population ? Le clonage est-il actuellement pratiqué ? Voici par exemples certaines questions abordées au travers de cette exposition. Des questions scientifiques bien sûr, mais avant tout des questions de morale et d'éthique qui nous concernent tous. Le public pourra s'exprimer sur les sujets de l'exposition grâce à la présence de deux bornes multimédias.

Description technique

- Langue française
- Public familial et scolaire
- 14 panneaux en contre-collage sur PVC et de dimension 80 x 120 cm avec deux crochets métalliques au dos et transportable dans 7 boîtes de rangement
- 1 kakémono enrouleur autoportant de dimension 80 x 120 cm avec son étui de transport

Outils complémentaires

2 bornes multimédia (optionnel)
avec logiciel de sondage composé
de 10 questions et permettant au
public de donner son avis concernant
différentes questions éthiques



Pour toute demande :

evenementiel@inserm.fr

Pour télécharger les fichiers numériques,
inscrivez-vous sur la banque d'image :

www.serimedis.inserm.fr

Visitez le musée virtuel de l'Inserm :

www.musee.inserm.fr

Suivez l'actualité des expositions
en direct sur :

